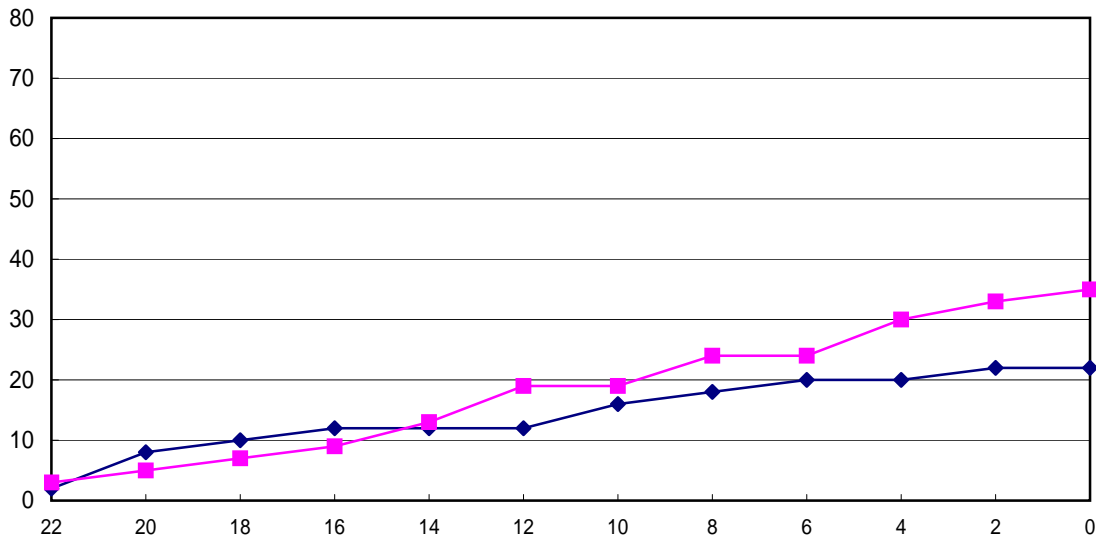


第6回 近畿女性バスケットボール交歓大会

BABY CHICK 21 $\left\{ \begin{array}{l} 5 \quad - \quad 11 \\ 4 \quad - \quad 12 \\ 8 \quad - \quad 5 \\ 4 \quad - \quad 11 \end{array} \right\}$ 39 若葉クラブ



戦 評

若葉クラブ、BABY CHICK でスタート。若葉クラブは3 - 2ゾーン、BABYCHICKも3 - 2ゾーン。ゲーム開始直後、両チームとも、3Pシュートを打つが思うように入らずリズムが取れない。しかし、若葉クラブは第1ピリオド途中よりシュートが決まり出す。第2ピリオドに入っても両チーム、3Pシュートを打つ中、若葉クラブは連続4本決まりリズムをつかむ。対するBABY CHICKは、ゾーンを揺さぶりインサイドにボールを入れ攻めるがシュートが決まらず、FTをもらうが落としてしまう苦しい展開となり前半23 - 9で若葉クラブリードで終わる。後半も両チーム、ゾーンディフェンスでスタート。BABY CHICKは、ゾーンディフェンスの動きが速くなり、速攻を出すシュートを外してしまう。若葉クラブは、の3Pシュートの決定率の高さで勝利した。

文責 塚本佳代子